

# Modello 1850SJ

SOLLEVATORI A BRACCIO TELESCOPICO

## PIÙ CONVENIENTI

- Emissioni ridotte di idrocarburi, monossido di carbonio, polveri sottili e NOx grazie al motore conforme allo standard III fase B.

## PIÙ EFFICIENTI

- Altezza di lavoro fino a 56.56 m grazie al sollevatore semovente a braccio telescopico più alto del mondo.
- Doppia capacità di carico e sbraccio multidirezionale leader di categoria.

## PIÙ FUNZIONALI

- Numero ridotto di pulsanti e interruttori per posizionare la piattaforma e ottimizzare i tempi di apprendimento delle procedure.

## Caratteristiche standard

- Piattaforma da 0.91 x 2.44 m
- Accesso laterale con barra a discesa
- Assi estensibili estraibili
- Rotazione idraulica fino a 173°
- Supporto motore estraibile
- Alimentazione ausiliaria da 12 V CC
- Contatore
- Sistema di controllo ADE® (Advanced Design Electronics)
- Pannelli di copertura in acciaio ad ala di gabbiano
- Pannello stato macchina a spie luminose su quadro comandi in piattaforma<sup>1</sup>
- Golfari di sollevamento e ancoraggio
- Sistema di allarme/arresto in caso di problematiche al motore<sup>2</sup>
- Schermo LCD comandi operatore
- Vassoio attrezzi in piattaforma
- Jib telescopico da 3.96 m a 6.10 m
- 4 ruote sterzanti/2 ruote sterzanti/sterzata a granchio
- Rientro laterale motorizzato sul jib
- Doppia capacità della piattaforma selezionabile (230kg/450kg)
- Trazione a 4 ruote motrici
- Sistema idraulico di rilevamento carico
- Velocità ridotta disponibile per funzioni di marcia, sollevamento e brandeggio
- Cavo CA collegato alla piattaforma
- Allarme e spia luminosa per inclinazione oltre 5°
- Display interattivo dei comandi a terra
- Segnalatore acustico
- Operatività multifunzione
- Joystick proporzionale di manovra con comando a pollice integrato
- Joystick proporzionale di controllo del braccio principale e del brandeggio
- Comando velocità multipla per movimento telescopico
- Sistema di rilevamento carico
- Selettore di controllo a terra con interruttore a chiave
- Trasmissione idrostatica
- Jib articolato da 2,44 m
- Sistema di protezione JLG® SkyGuard®

<sup>1</sup> Le spie si accendono per guasti al motore, scarsità carburante, inclinazione oltre i 5°, inserimento comandi a pedale e pacchetto SkyPower®.

<sup>2</sup> Alarmas de presión de aceite baja y temperatura de refrigerante alta con apagado habilitado/deshabilitado mediante el analizador.

## Specifiche standard

Alimentazione	
• Motore Diesel	Deutz TD 74.4 kW
• Capacità serbatoio carburante	200 l
Sistema idraulico	
• Capacità serbatoio idraulico	284.2 l
• Alimentazione ausiliaria	12 V CC
Pneumatici	standard 445/50 D710 a 24 tele e riempimento di schiuma

<sup>2</sup> Comprende luci di lavoro in piattaforma e luci di testa e di coda.

<sup>3</sup> Comprende riscaldatore per batterie e per serbatoio carburante.

<sup>4</sup> Comprende coperchio per quadro comandi, spazzole per braccio e cuffie per cilindri.

<sup>5</sup> Comprende olio per clima rigido, antigelo, riscaldatore motore,

copribatteria, candele, riscaldatore serbatoio idraulico, comando a pedale sovradimensionato. L'olio idraulico per climi polari è consegnato a parte.

## Accessori e opzioni

- Cannello ad apertura interna con chiusura automatica 0.91 m x 1.83 m
- Pacchetto illuminazione<sup>2</sup>
- Sensore di prossimità soft touch per piattaforma anticaduta da 0.91 m x 2.44 m
- Kit di avviamento per clima rigido<sup>3</sup>
- Kit per ambienti difficili<sup>4</sup>
- Faro lampeggiante arancione
- Pacchetto clima rigido Plus<sup>5</sup>
- Olio idraulico sintetico biodegradabile
- Pacchetto SkyWelder<sup>®3</sup>
- Pacchetto Nite-Bright<sup>®3</sup>
- Pacchetto SkyGlazier<sup>®</sup>
- Faro di segnalazione aerea (ILOS)
- Pacchetto climi polari
- Generatore con pacchetto SkyPower<sup>®</sup> da 7500 W integrato
- Contatore del generatore
- Refrigerante dell'olio idraulico (Deutz)
- Luci della piattaforma
- Luci di testa e di coda alla piattaforma
- Linea dell'aria da 13 mm alla piattaforma
- Allarme di movimento
- Spine e prese di tipo europeo
- Colore vernice personalizzato
- Pneumatici 445/65-24 pieni
- Marmitta anti-scintille



# Modello 1850SJ

## SOLLEVATORI A BRACCIO TELESCOPICO

### Prestazioni

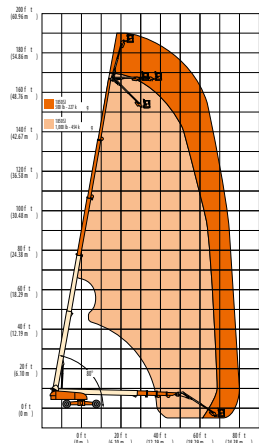
• Altezza di lavoro	58.56 m
• Sbraccio di lavoro	25.03 m
• Sbarccio sotto il livello del suolo	1.47 m
• Brandeggio (continuo)	360°
• Capacità di carico	
limitata	454 kg
illimitata	227 kg
• Meccanismo di rotazione (idraulico)	173°
• Lunghezza del jib	3.96-6.1 m
• Range di articolazione del jib	120° (+75 / -45)
A. dimensioni cestello	0.91 m x 2.44 m
B <sup>1</sup> . larghezza totale (assi ritratti)	2.49 m
B <sup>2</sup> . larghezza totale (assi estesi)	5.03 m
C. ingombro di coda (durante il lavoro)	2.31 m
D. altezza a riposo	3.05 m
E <sup>1</sup> . lunghezza a riposo	19.46 m
E <sup>2</sup> . lunghezza da trasporto	14.58 m
F. passo trazione (assi estesi)	4.57 m
• Peso <sup>1/2</sup>	27.184 kg
• Pressione max sul terreno <sup>2</sup>	8.41 kg/cm <sup>2</sup>
• Velocità	4.5 km/h
• Pendenza superabile	40%
• Raggio di sterzata interno	
assi ritratti	7.12 m
assi estesi	2.3 m
• Raggio di sterzata	
assi ritratti	9.52 m
assi estesi	6.6 m

<sup>1</sup> Peso e/o dimensioni possono variare in base alle opzioni o agli standard locali.

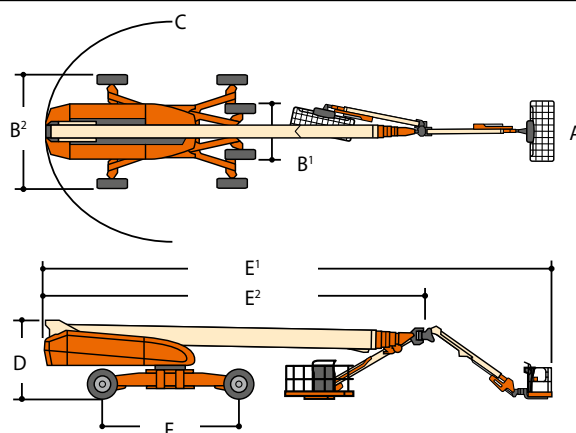
<sup>2</sup> Con pneumatici standard.



### Raggio di azione



### Dimensioni



### AVVERTENZA

JLG si riserva il diritto di apportare modifiche senza alcun preavviso sulla base del costante lavoro di ricerca e sviluppo di prodotti. I dati riportati in questo documento sono indicativi. Le specifiche tecniche, quali il peso, possono cambiare per adeguarsi agli standard locali o in base alle opzioni scelte dal cliente.

JLG si riserva il diritto di apportare modifiche senza alcun preavviso sulla base del costante lavoro di ricerca e sviluppo di prodotti.

# JLG®

**JLG Industries (Italia) s.r.l.**

Via Po, 22  
20010 Pregnana Milanese - MI -  
Italia  
Phone: +39 02 9359 5210  
[www.jlg.com](http://www.jlg.com)

Una società della  
**Oshkosh Corporation**